

宮城県沿岸の大型定置【定第27号】に入網した小型マグロの再放流状況

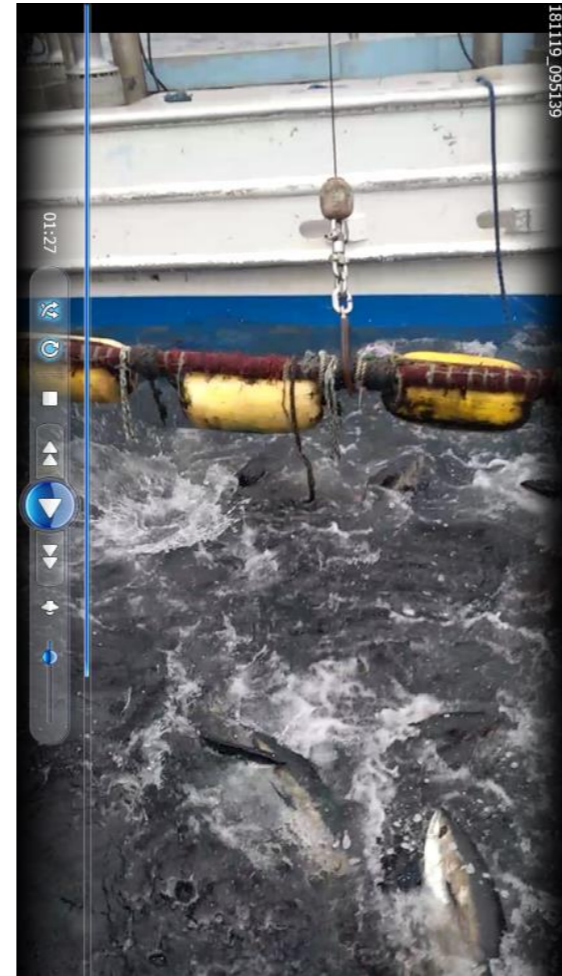
平成31年1月21日:資料整理 宮城県東部地方振興事務所 水産漁港部



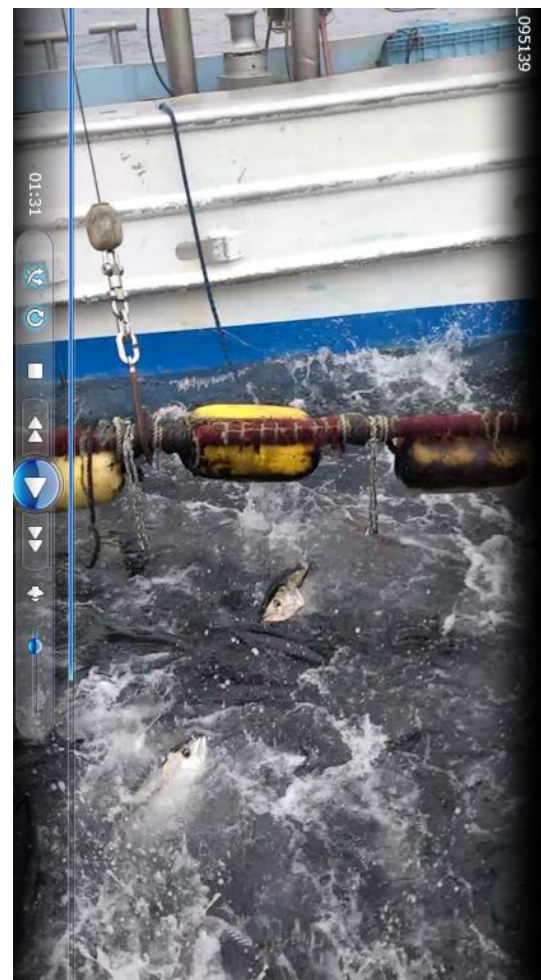
①



②



③



④

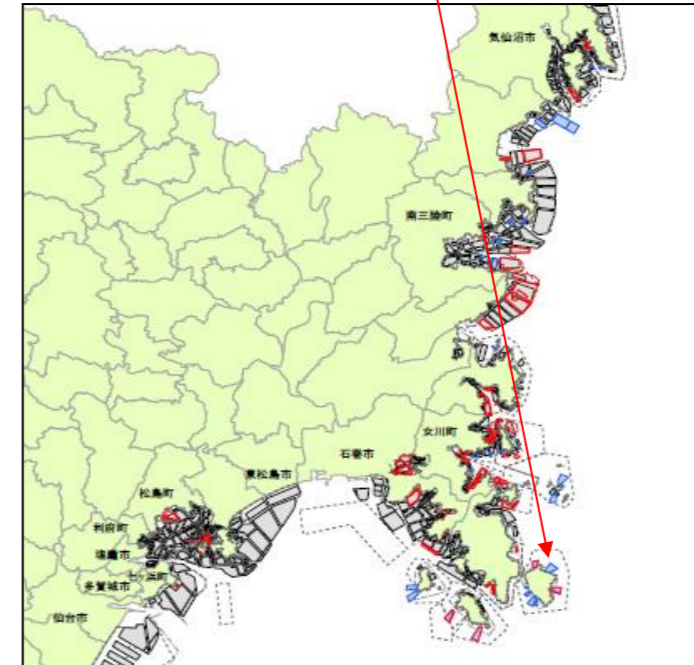


⑤



⑥

- 1 撮影日 平成30年11月19日 午前9時50分頃
- 2 撮影者 有限会社 泉澤水産 従業員
- 3 漁場の位置 金華山 鍬形網



11月19日に水揚げした魚種別重量

魚種	数量(kg)
まさば	3,881
あじ	2,617
まいわし	1,806
わかし	541
すずき	102
その他	462
計	9,409

※小型まぐろ(5~15kgサイズ)
400尾を放流

4 小型マグロ再放流作業説明

- ① 2隻の19トンの定置漁船により魚獲り部の網を狭めていく。手前の漁船のボールローラーにより魚獲り部の網を巻き揚げる。
- ② 相当数の小型マグロが入網している様子がわかる。
- ③~⑥ 徐々に手前の魚獲り部の網を巻き上げて、表層に遊泳している小型マグロを集める。横切ロープと返し網を繋いでいるロープを切ってアバ(網)を沈めて、小型マグロを魚獲り部の外へと追い出している。

